

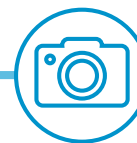
Jak zwiedzać Podkarpackie Centrum Nauki



Zostaw pojazd na
BEZPŁATNYM PARKINGU
i udaj się do kas



Bilet* wstępu jest **JEDNORAZOWY**.
Po wyjściu nie masz możliwości
ponownego wejścia



Kupując bilet wyrażasz zgodę na
przetwarzanie wizerunku
na potrzeby promocyjne PCN



Kurtkę, torbę lub duży plecak
zostaw w szatni. Saszetkę lub torebkę
możesz zabrać ze sobą



MAMY BLISKO 200 EKSPONATÓW,**
Zarezerwuj sobie
na zwiedzanie min. 2-3 godziny



Miej na oku swoich podopiecznych.
OBOWIĄZEK NADZORU DZIECI I MŁODZIEŻY
spoczywa na rodzicach / opiekunach

Strefa Ekspozycji Wewnętrznej



Ekspozyty posiadają
INSTRUKCJE
w j. polskim i angielskim a niektóre
również w j. ukraińskim i słowackim



Na każdym z ekspozycji
SAMODZIELNIE
przeprowadzisz ciekawe
doświadczenie



W SEW*** spotkasz **EDUKATORÓW**.
Jeżeli masz pytania lub potrzebujesz
pomocy zwróć się do nich



Posiadamy pięć tematycznych
PRACOWNI, w których
prowadzimy ciekawe warsztaty



POKÓJ DLA OPIEKUNA Z DZIECKIEM
oraz pomocy przedmedycznej
znajdziesz na parterze



Na ekspozycji posiłki możesz spożywać
WYŁĄCZNIE NA ANTRESOLI.
Na parterze znajduje się automat
z napojami i przekąskami



Nasze Centrum jest dostępne
dla osób ze specjalnymi
potrzebami



Rzeczy znalezione
przekazywane są
do depozytu w kasach



Sklepik z pamiątkami
znajduje się
na parterze

Podobało Ci się ? Powiedz innym.
Masz uwagi - podziel się:



* Jeżeli potrzebujesz fakturę, zgłoś to przed zakupem biletu.

** Niektóre ekspozyty mogą być niedostępne ze względu na prace konserwatorskie lub serwisowe.

*** SEW - Strefa Ekspozycji Wewnętrznej.