

PCN jest nieograniczoną przestrzenią dla umysłu, która daje tyle możliwości ile podpowie odważna wyobraźnia i niezaspokojona ciekawość odkrywcy.

To nie tylko strefa interaktywnych eksponatów zgrupowanych w tematyczne wystawy, ale też pracownie warsztatowe: FABLAB, ROBOTYKA, BIOLOGIA i EKOLOGIA, CHEMIA, FIZYKA.

## BIOLOGIA I EKOLOGIA



## CHEMIA



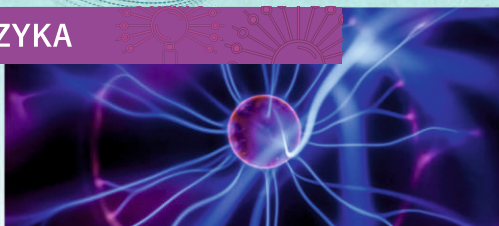
## FABLAB



## ROBOTYKA



## FIZYKA



PODKARPACKIE CENTRUM NAUKI

ŁUKASIEWICZ

Emocje towarzyszące poznawaniu świata i jego tajemnic pozwalają skuteczniej zapamiętywać informacje, a pytania, które w naturalny sposób wynikają z eksperymentów i doświadczeń, budzą większą ciekawość i pasję do nauki. Zespół PCN dba o to, aby przekazywać wiedzę multisensorycznie, angażując do tego jak najwięcej zmysłów.



Kontakt:  
36-002 Jasionka 952A  
Informacja biletowa:  
tel. 17 772 09 09  
e-mail: [kupbilet@pcn.org.pl](mailto:kupbilet@pcn.org.pl)

Aktualny cennik oraz godziny otwarcia:  
[www.pcn.org.pl](http://www.pcn.org.pl)



PCN „Łukasiewicz” jest jednostką wyspecjalizowaną Wojewódzkiego Domu Kultury w Rzeszowie.

[www.wdk.kulturapodkarpacka.pl](http://www.wdk.kulturapodkarpacka.pl)



PODKARPACKIE CENTRUM NAUKI

ŁUKASIEWICZ

...i wszystko staje się jasne!



Fundusze Europejskie  
Program Regionalny



Rzeczpospolita  
Polska



PODKARPACKIE  
Prezydent Rzeszowa



Unia Europejska  
Europejskie Fundusze  
Strukturalne i Inwestycyjne

Utworzenie podkarpackiego centrum nauki  
Cel projektu: Stworzenie lepszych warunków edukacji ogólnokształcącej wspierającej kluczowe umiejętności, ważnych dla rozwoju województwa podkarpackiego.  
Beneficjent: Wojewódzki Dom Kultury w Rzeszowie

Utworzone nieopodal Rzeszowa Podkarpackie Centrum Nauki „ŁUKASIEWICZ” jest ośrodkiem popularyzującym wiedzę naukową o wyjątkowej w skali kraju ofercie programowej powiązanej z inteligentnymi specjalizacjami Podkarpacia takimi jak: **lotnictwo, kosmonautyka, informatyka i telekomunikacja** oraz szeroko rozumiana jakość życia.



## parter – LOTNICTWO

Wystawa łączy prawa fizyki z ich praktycznym zastosowaniem. Ekspozycje umożliwiają wcielenie się w rolę pilota, mechanika czy kontrolera ruchu lotniczego.

Przeźnięć wystawiennicza w budynku PCN zajmuje ok. 3 tys. m<sup>2</sup>. Ekspozycja obejmuje blisko 200 interaktywnych eksponatów, które rozmieszczone na trzech piętrach oraz na zewnątrz budynku. Sednem ekspozycji PCN jest człowiek, otaczająca go przyroda i wreszcie cywilizacja, w tym lotnictwo i kosmonautyka.



## I piętro – PRZYRODA

Ekspozycja skomponowana jako zestaw stanowisk interaktywnych tworzących spójną opowieść o przyrodzie i ekologii w różnorodnej skali.

PCN jest miejscem dynamicznym i interaktywnym, gdzie można do woli eksperymentować, testować, pytać, doświadczać i rozwijać naukowe zainteresowania. Strefa Ekspozycji Wewnętrznej prezentuje w prosty sposób wiedzę naukową o zróżnicowanej tematyce i funkcjonalności.



## II piętro – ŻYJĘ

Wystawa skupiona wokół człowieka i jego zmysłów. Pozwala zwiedzającym dogłębnie poznać mechanizmy i procesy funkcjonowania ludzkiego organizmu.

